

2501

EX- (O'HIGGINS) VICTOR CUCCUINI

240

Nipona
Valparaíso
2499

17°

(2445) 2595

(2427) 2587

2475

(2425) 2573

2465

(2423) 2555

2455

(2421) 2535

2445

(2415) 2515

(2405) 2511

2430

(240) 2505

2421

(240) 2505

2401

(240) 2505

2401

(2399) 2499

(2395) 2495

2477

(2373) 2473

(2371) 2471

(2369) 2469

2461

(2361) 2461

(2345) 2445

2445

(2343) 2443

2311

(2309) 2309

(2307) 2307

2305

(2301) 2301

2301

(2301) 2301

2301

(2301) 2301

2301

(2301) 2301

2301

(2301) 2301

2301

(2301) 2301

2301

(2301) 2301

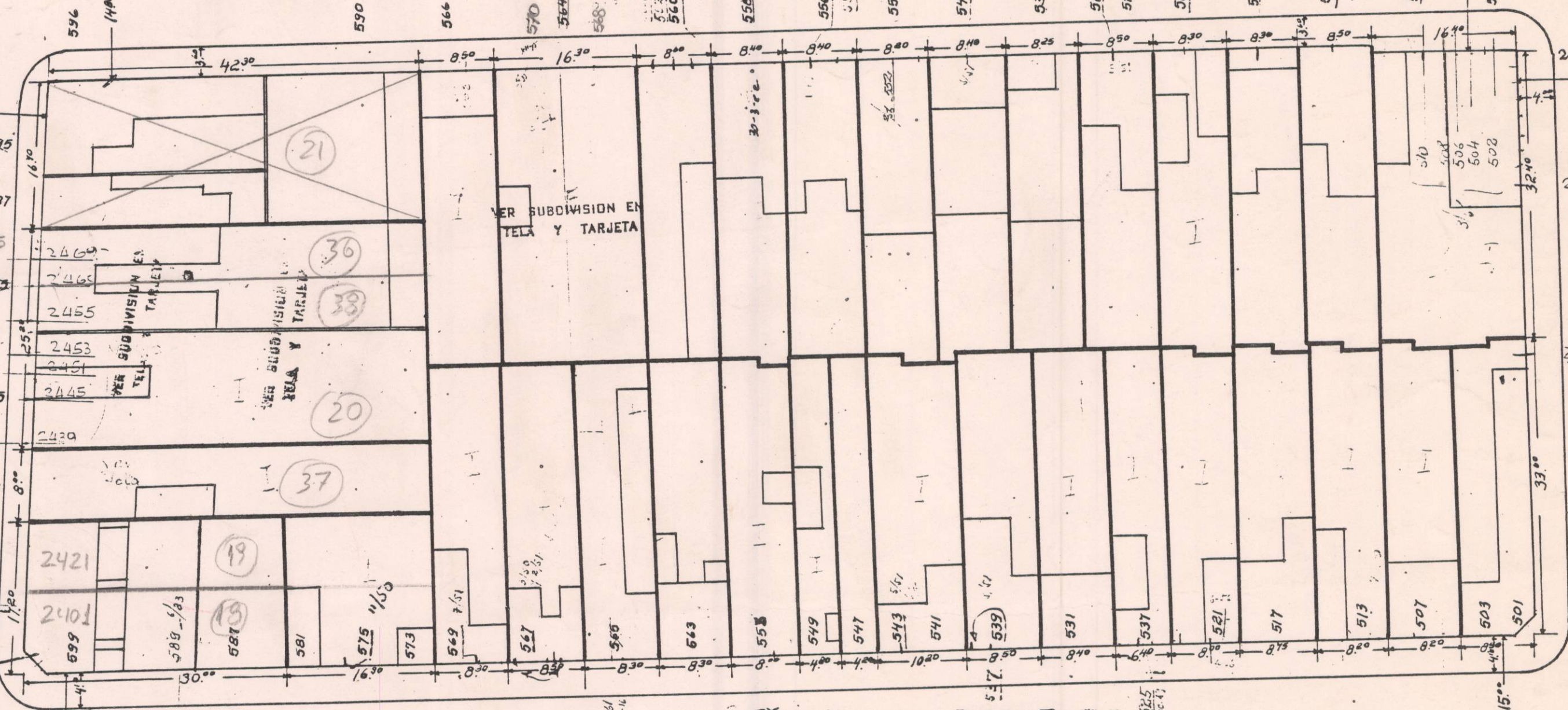
2301

(2301) 2301

2301

(2301) 2301

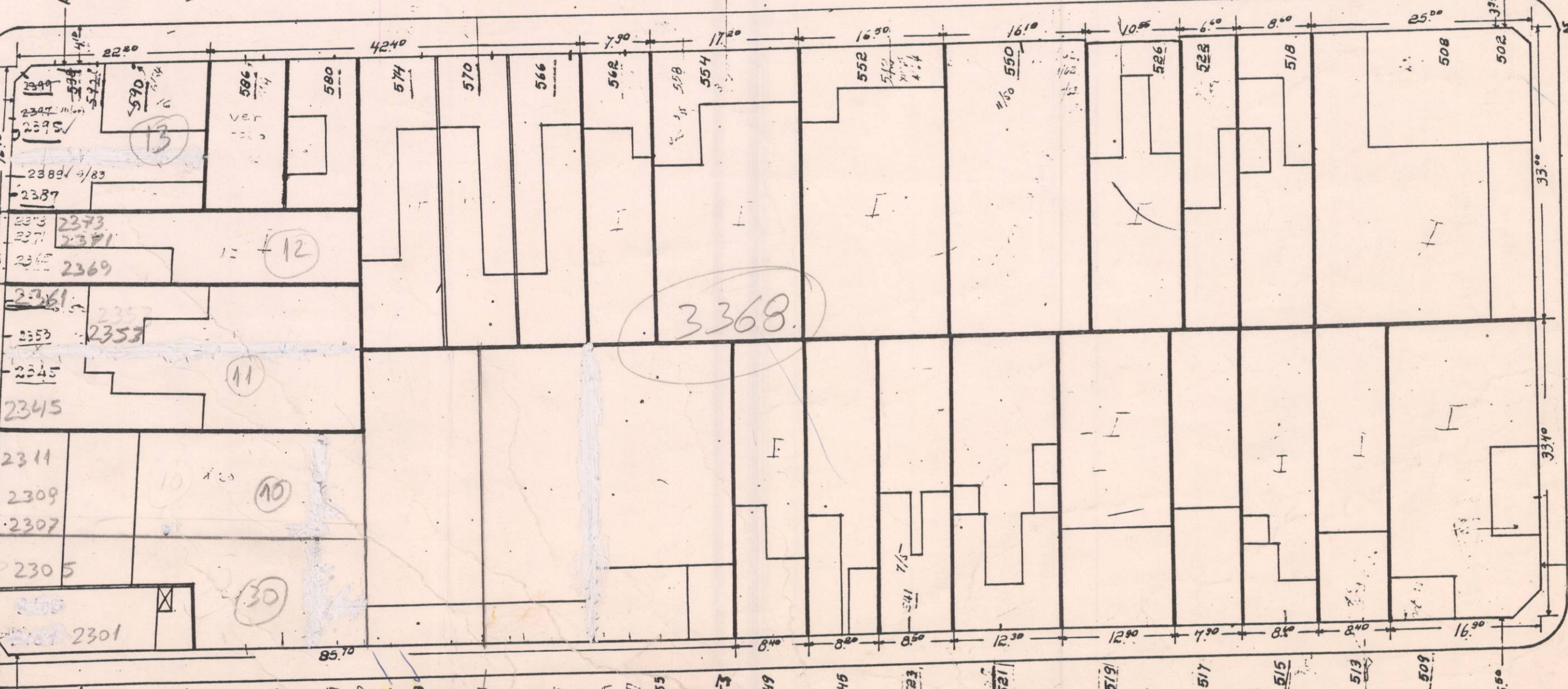
2301



EX- (ROBLES) EL ROBLE

CORONEL BUERBAS DEL CANTO

2300



LIRCAY

SECTOR 16 N MANZANAS 1-5

ESCALA: 1:500

M-1 SUPERFICIE 11.244.00 M²

" 5 " 11.636.00 "

J. Gallardo
MENSURADOR Y DIBUJANTE

J. Gallardo
JEFE DE CATASTRO